

A NEW
COLOUR
Y LA INTELIGENCIA CREATIVA



DOSSIER TÉCNICO

Índice

Introducción..... 1

1 *A New Colour* 2

2 *Características de los productos e ingredientes activos*..... 4

3 *Uso de Protection Provider y Pre Color*..... 6

4 *Diagnóstico* 7

5 *Test de sensibilidad*..... 7

6 *Modo de empleo del color* 8

7 *Modo de empleo del Booster 000* 10

8 *Modo de empleo de Pure Colour*..... 11

9 *Modo de empleo del Polvo Decolorante*..... 13

10 *Modo de empleo alternativo de A New Colour*..... 13

11 *Tratamiento Post Color*..... 14

Preguntas frecuentes 15

Apéndice técnico 19

12 *Las melaninas* 20

13 *Elementos de base de la coloración* 22



A NEW COLOUR Y LA INTELIGENCIA CREATIVA

A NEW COLOUR es el nuevo sistema de coloración permanente sin amoníaco de Davines, pensado y formulado para ofrecer cobertura total y aclaración perfecta.

A NEW COLOUR es un sistema sumamente flexible y completo: permite cubrir perfectamente las canas, oscurecer, aclarar hasta tres tonos, y además permite cambiar fácilmente de reflejo.

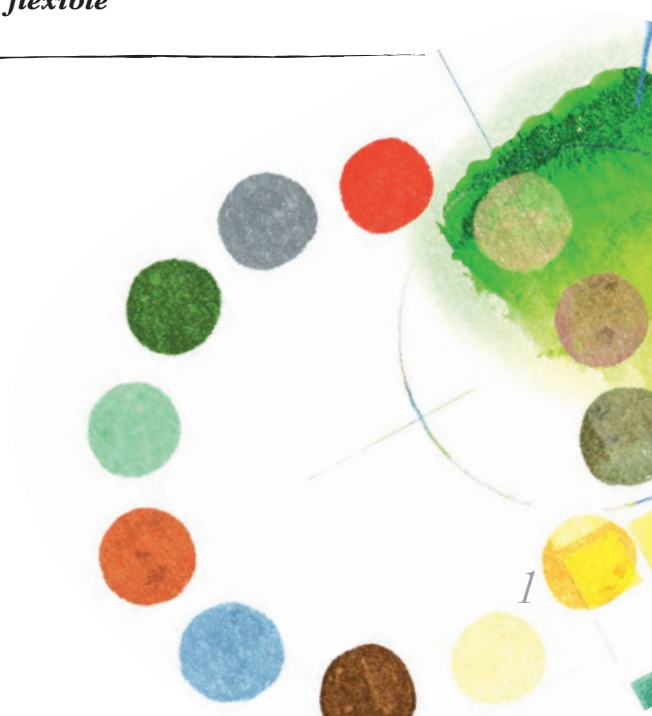
Para **A NEW COLOUR** nos hemos inspirado en el mundo de los insectos, que compendia y exalta la capacidad creativa de la naturaleza y al mismo tiempo brinda sugerencias cromáticas inigualables.

Es una transformación ininterrumpida, la combinación perfecta entre colores, formas y luz. En la naturaleza son los carotenoides y las melaninas los que inventan cada día este alborozo inteligente. Tomando por musa la naturaleza y basándose en los mismos ingredientes que ella emplea para sus ejercicios cromáticos, los Laboratorios de Investigación Davines han elaborado una coloración para cabello innovadora, delicada y de inspiración natural. Infundiendo el color en la materia, **A NEW COLOUR** sugiere a la luz nuevos caminos por recorrer.

A NEW COLOUR traduce el color en posibilidades infinitas y se convierte en instrumento ideal para la labor del colorista, capaz por fin de interpretar lo abstracto y capaz por fin de manejar el color puro y declinarlo en cada una de sus visiones o deseos.

Beneficios de la línea

- *colores extraordinariamente aterciopelados, intensos y llenos de matices*
- *con antioxidantes naturales para colores luminosos durante más tiempo*
- *sin amoníaco, para una aplicación agradable e inodora*
- *fórmulas delicadas para cabellos suaves e hidratados*
- *sistema completo, sencillo y flexible*





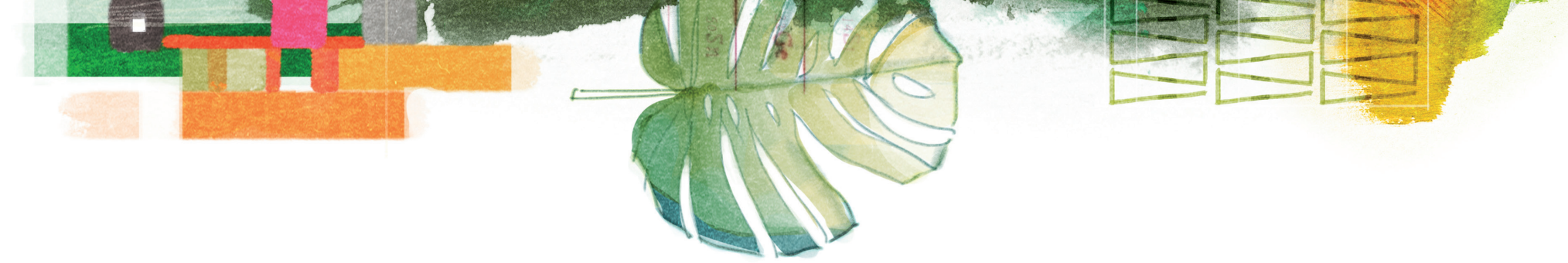
1 A NEW COLOUR

El nuevo sistema de coloración sin amoníaco **A NEW COLOUR** está compuesto por tres productos:

- *crema colorante*
- *crema base*
- *activadores específicos (5 vol, 10 vol, 20 vol, 30 vol y 40 vol)*

Para obtener los resultados deseados, **los tres componentes deben ser mezclados siempre entre ellos siguiendo las indicaciones que se encuentran a continuación.** Por ejemplo, no utilizar la crema base, o utilizar activadores diferentes de A New Colour Activators no permitirá un adecuado funcionamiento del sistema.

	AI
II	II
III	III
IV	IV
V	V



El Sistema A New Colour cuenta también con el **polvo decolorante A New Colour**, también sin amoníaco, que es capaz de aclarar hasta 7 niveles y tiene que ser utilizado siempre con A New Colour Activators.



2

CARACTERÍSTICAS DE LOS PRODUCTOS E INGREDIENTES ACTIVOS

CREMA COLORANTE

La Crema Colorante de A New Colour **no tiene amoníaco** y está enriquecida con **Carotenoides** y **Melanina** que, en conjunto, desempeñan una **eficaz acción anti-radicales libres y antioxidante**.

• Los **Carotenoides** son **pigmentos naturales** muy difundidos en el reino vegetal, capaces de influenciar las coloraciones cálidas de algunos animales que se alimentan de las plantas que los contienen. Los carotenoides contenidos en A New Colour se extraen de las zanahorias, cuentan con una poderosa acción antioxidante y, en combinación con la melanina presente en el color y con la vitamina C presente en la crema base, crean una mezcla de marcadas características anti-radicales.

• La **Melanina** es un **pigmento vegetal** extraído de la palmera datilera, con una fuerte actividad antioxidante y anti-radical. Actúa en sinergia con los carotenoides contenidos en el color y con la vitamina C presente en la crema base.

• La **Monoetanolamina (MEA)** es una sustancia líquida, soluble en agua y **rápidamente biodegradable**, y se utiliza tanto para crear el ambiente alcalino necesario para la apertura de las escamas como para propiciar la liberación del agua oxigenada y catalizar la reacción de polimerización. En A New Colour, **la MEA actúa en sinergia con el metasilicato de sodio, que es un alcalinizante natural contenido en la crema base A New Colour**.

A NEW COLOUR LIGHTENING BOOSTER (000)

En crema **exento de amoníaco**, no tiene perfume ni desprende olores desagradables, es sumamente fácil de mezclar con la crema color, la crema base y el activador. Está formulado como todas las tonalidades de A New Colour, pero resulta **exento de pigmentos**.

PURE COLOUR

La línea The Pure Colour ofrece una gama de seis colores en crema permanentes (rojo, amarillo, verde, azul, violeta, naranja) sin amoníaco, sin perfume y sin olores desagradables. Son extremadamente fáciles de mezclar con la Crema Base y el A New Colour Activator de 5 vol. Aplicados sobre cabello decolorado o aclarado permiten obtener coloraciones intensas o, en caso de diluirlos, tonos pastel.

CREMA BASE

La Crema Base de A New Colour es el elemento clave del nuevo sistema de coloración de Davines. De hecho, empleándolo se pueden obtener todas las prestaciones típicas de una coloración tradicional con amoníaco, aunque en este caso se trata de un sistema sin amoníaco.

El elemento que determina la crema base es el **Metasilicato de Sodio**, un **alcalinizante natural**, constituido por **polvo de cuarzo**, caracterizado por un índice de refracción muy alto, ampliamente superior al del diamante, capaz de brindar un brillo extraordinario al cabello. Es completamente biodegradable, también llamado **“cristal soluble”** porque tiene una estructura similar al cristal, pero soluble en agua. **Se utiliza en sinergia con la MEA contenida en el color, para crear el ambiente alcalino**

necesario para la penetración de los pigmentos. Además, logra quitar los metales pesados de las aguas y cumple una función protectora sobre la estructura del cabello. **Gracias a la presencia del Metasilicato de Sodio, la MEA consigue las mismas prestaciones que el amoníaco, respetando totalmente la estructura del cabello.**

Por otra parte, la crema base contiene **Vitamina C**, dotada de propiedades antioxidantes bien conocidas, y actúa en sinergia con los Carotenoides y la Melanina presentes en el color para crear una mezcla de marcada capacidad anti-radical. La **Vaselina Vegetal** es un ingrediente activo **completamente natural**, que deriva del **aceite de ricino** y de la **cera de carnauba**. El aceite de Ricino tiene propiedades reblandecedoras y protectoras sobre la estructura del cabello, conocidas ya desde la antigüedad: previene la rotura y evita la formación de puntas abiertas, porque es capaz de equilibrar la cantidad de grasa en el cabello. La cera de carnauba cuenta con propiedades antioxidantes y además da brillo. La Vaselina Vegetal da brillo y despliega una acción hidratante y acondicionadora sobre el cabello.

ACTIVADORES

Los Activadores de A New Colour son emulsiones cremosas que contienen 1.5%, 3%, 6%, 9% y 12% de peróxido de hidrógeno (respectivamente 5 vol, 10 vol, 20 vol, 30 vol y 40 vol). El Peróxido de Hidrógeno es el agente oxidante capaz de propiciar la reacción de polimerización que luego determinará el color deseado. **A New Colour Activators tienen una viscosidad particular especialmente estudiada para facilitar la mezcla de los componentes y permitir la perfecta adherencia del color sobre la estructura del cabello, evitando que la mezcla se deslice.** También los activadores contienen **Vitamina C** que, junto con

los Carotenoides y las Melaninas presentes en el color y con la Vitamina C presente en la crema base, da lugar a una mezcla de marcada capacidad anti-radical. Además, se han agregado **sustancias emolientes** que hacen que los pigmentos sean más solubles, facilitando la penetración en la estructura del cabello.

POLVO DECOLORANTE

El Polvo Decolorante de A New Colour está **exento de persulfatos de amonio** (por tanto exento de amoníaco), está caracterizado por una **bajísima volatilidad**, garantiza un **proceso de aclarado controlado**; además, contiene un pigmento azul con efecto anti-amarillo. Al igual que la crema base, el polvo decolorante A New Colour está enriquecido con metasilicato de sodio.



3 USO DE PROTECTION PROVIDER Y PRE COLOR

Antes de proceder a la aplicación del color, se aconseja aplicar Protection Provider con la mano desnuda, sobre la frente, sobre los bordes de las orejas y en las zonas próximas al nacimiento de los cabellos, dado que contiene agentes “filmógenos” capaces de formar sobre la superficie cutánea una película protectora que permite no manchar la piel durante la coloración.

Además, se aconseja distribuir el Tratamiento Pre Color Glorifying directamente sobre el cuero cabelludo para prevenir posibles sensibilizaciones que podrían darse en sujetos propensos a las mismas.

4 DIAGNÓSTICO

Antes de proceder a la aplicación de A New Colour, siempre es oportuno realizar un atento diagnóstico de la situación inicial del cabello del cliente, realizando algunas evaluaciones importantes que luego facilitarán la tarea del colorista y que garantizarán la satisfacción final del cliente.

- **Color deseado:** con ayuda del preciado soporte de la carta de color, elegir el tono individual o la combinación de tonos que puedan satisfacer a nuestro cliente.
- **Nivel natural:** es importante evaluar con exactitud el nivel natural, porque la diferencia entre el nivel inicial y el final es determinante para la elección de los volúmenes que van a utilizarse.
- **Pigmentos residuales:** cuando se va a aclarar, simultáneamente se colorean y se aclaran parcialmente las melaninas naturales del cabello. Los pigmentos residuales son las melaninas todavía presentes en el cabello después del aclarado, cuya composición variará dependiendo del tipo de cabello y del nivel de aclarado que se haya efectuado (véase la figura de pág. 21) Los pigmentos residuales influyen en el resultado final.
- **Pigmentos cosméticos:** son pigmentos derivados de las coloraciones cosméticas anteriores.
- **Porcentaje de canas:** es necesario verificar no solo su presencia sino también su distribución, o si están concentradas solo en algunas áreas. La evaluación correcta del porcentaje permite la elección del activador más adecuado.
- **Condición del cabello:** es fundamental, porque un cabello dañado, por ejemplo, es poroso, luego absorbe más fácilmente el color, pero con igual facilidad lo libera. Por lo tanto, es necesario utilizar un tratamiento postcolor específico.



- **Cuero cabelludo:** es preciso verificar siempre si hay enrojecimientos o inflamaciones.
- **Porosidad y estructura:** es importante distinguir un cabello fino, medio o grueso, evaluando también la porosidad, porque, como hemos visto antes, ésta influye en gran medida en la absorción de los pigmentos. Los cabellos finos son más fáciles de colorear, mientras que los cabellos gruesos y resistentes son difíciles de tratar, más aún si son canosos: en ese caso, es conveniente aumentar el tiempo de pose y prestar particular atención a que la mezcla se adhiera perfectamente al cabello.
- **Tipos de cabello:** los tipos de cabello varían en las distintas etnias y estas diferencias se reflejan en los tiempos de pose que habrá que adoptar. Los cabellos afro, por ejemplo, tienen una estructura débil y se aclaran fácilmente; para tratarlos pueden utilizarse los mismos tiempos de pose que se utilizan para los cabellos caucásicos, mientras que los cabellos asiáticos, al ser más resistentes, requieren tiempos mayores de exposición.

5 TEST DE SENSIBILIDAD

Siempre es conveniente efectuar un **test de sensibilidad cutánea** 48 horas antes de la aplicación del color, como se describe en el folleto ilustrativo que viene en el interior de cada estuche de A New Colour, para excluir la posibilidad de eventuales reacciones alérgicas.

6

MODO DE EMPLEO DEL COLOR

MODO DE EMPLEO

Prepare la mezcla pesando el color, la crema base y el activador de A New Colour en base a los resultados que se desean obtener.

- **Todas las tonalidades de A New Colour se pueden mezclar entre sí para obtener ilimitadas posibilidades de color.**

Se recomienda aplicar siempre A New Colour sobre el cabello seco y sin lavar.

COBERTURA, ACLARADO HASTA TRES NIVELES, OSCURECIMIENTO Y CAMBIO DE REFLEJO

Proporción de mezcla	1	1	2
	<i>color</i>	<i>crema base</i>	<i>activador</i>
Mezcla para aplicación	30g	30g	60g
Tiempo de pose	35 minutos*		

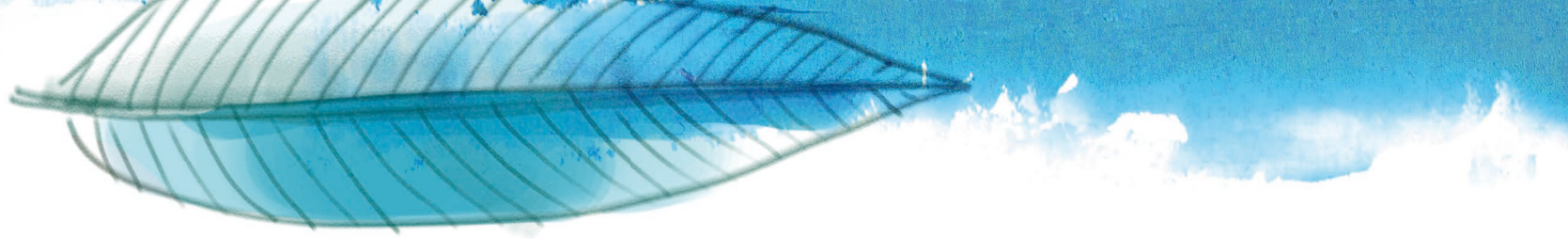
*tiempo de pose estándar. Los tiempos de pose son indicativos y pueden ser prolongados en base a la tipología de cabellos tratados, en función de lo especificado en el capítulo 4.

Se recuerda que la elección del activador a utilizar está en función del resultado que se desea obtener:

Activador	% H₂O₂	Resultado esperado
10 vol	3%	<i>refrescar medios y puntas</i>
20 vol	6%	<i>cobertura, oscurecimiento, cambio de reflejo</i>
20 vol	6%	<i>hasta 1 tono de aclarado</i>
30 vol	9%	<i>hasta 2 tonos de aclarado</i>
40 vol	12%	<i>hasta 3 tonos de aclarado</i>

- **A NEW COLOUR permite obtener los resultados deseados incluso en caso de altos porcentajes de canas: por ejemplo, un 4,0 aplicado sobre un 100% de canas, resultará un 4,0.**

Por ej.: 100% de canas, color deseado 4,0, se aplicará: 30 g A New Colour 4,0 + 30 g crema base + 60 g activador 20 vol y 35 minutos de pose.



COBERTURA DE CANAS ESPECIALMENTE RESISTENTES

Las tonalidades Naturales intensas proporcionan una cobertura de las canas más intensa y son útiles en caso de canas especialmente resistentes. Se recomienda utilizar las Naturales Intensas sólo con más del 50% de canas y sólo con el activador 20 volúmenes.

PRIMERA APLICACIÓN - CABELLO “VIRGEN”

- Prepare la cantidad deseada de mezcla pesando el color, la crema base y el activador, siguiendo las proporciones de mezcla indicadas.
- Aplique el color en medios y puntas. Tiempo de pose: 15 minutos. Sin quitar el color, prepare de nuevo la mezcla y aplíquela en la base. Tiempo de pose: 35 minutos.

Sugerimos utilizar los mismos volúmenes de activador tanto para las bases como para los medios y puntas.

RETOQUE - CRECIMIENTO

- Prepare la mezcla pesando el color, la crema base y el activador, siguiendo las proporciones de mezcla indicadas.
- Aplique la mezcla en la base. Tiempo de pose: 35 minutos.

Si largos y puntas presentan una descarga mínima (hasta medio nivel y pérdida parcial de la intensidad del reflejo), tras el tiempo de pose estándar añada un poco de agua y emulsione el color en medios y puntas en el lavacabezas durante 5 minutos.

Si largos y puntas presentan una descarga media (hasta un nivel y pérdida parcial de la intensidad del reflejo), después de 25 minutos de la aplicación del color en la base, prepare de nuevo la mezcla utilizando el activador 10 volúmenes y aplíquela en medios y puntas durante 10 minutos. Tiempo total de pose: 35 minutos.

Si largos y puntas presentan una descarga elevada (más de 2 niveles y pérdida total de la intensidad del reflejo), tras haber aplicado el color en la base, prepare de nuevo la mezcla y aplíquela uniformemente en medios y puntas de un mínimo de 15 minutos a un máximo de 35 (en base a la cantidad de la descarga), durante el tiempo de pose estándar.

USO CON FUENTE DE CALOR

Si se utiliza la fuente de calor, los tiempos de pose de A New Colour **se reducen de 10-15 minutos.**

Es aconsejable el uso de una fuente calor húmedo en caso de cabellos encrespados y gruesos y de una fuente de calor seca para todos los demás tipos de cabello.

ENJUAGUE

Al final del tiempo de pose, emulsione el color con un poco de agua, enjuague abundantemente y lave con el champú más oportuno.




7

MODO DE EMPLEO DEL BOOSTER 000

MODO DE EMPLEO ESTÁNDAR

Preparar la mezcla pesando color, Booster 000, crema base y activador, siguiendo las proporciones de mezcla indicadas abajo:

Proporción de mezcla	0.5	0.5	1	2
	color 15 g	booster 000 15 g	crema base 30 g	activador 30 o 40 vol 60 g
Mezcla para aplicación				
Tiempo de pose	35 minutos*			

*Los tiempos de exposición son indicativos y deben ser prolongados en caso de cabellos gruesos o difíciles de tratar.

En caso de cabellos resistentes:

- con A New Colour Activador 30 vol. se pueden obtener hasta 2 niveles de aclarado
- con A New Colour Activador 40 vol. se pueden obtener hasta 3 niveles de aclarado.

En caso de cabellos finos o con base natural por encima de 5:

- con A New Colour Activador 40 vol. se puede obtener hasta un nivel y medio más de aclarado (hasta 4 niveles y medio de aclarado).

A New Colour Booster 000 puede ser utilizado únicamente si las canas son menos del 50% de todo el cabello. Si A New Colour Booster 000 es mezclado con los reflejos de A New Colour, no se puede usar con A New Colour Activador 10 y 20 vol.

PRIMERA APLICACION - CABELLO “VIRGEN”

- Prepare la cantidad deseada de mezcla pesando el color, el booster 000, la crema base y el activador, siguiendo las proporciones de mezcla indicadas.
- Aplique el color en medios y puntas. Tiempo de pose: 15 minutos. Sin quitar el color, prepare de nuevo la mezcla y aplíquela en la base. Tiempo de pose: 35 minutos.


Se aconseja utilizar un volumen de Activador más alto en la aplicación sobre medios y puntas respecto al utilizado en la base, dado que la estructura del cabello resulta más resistente y no se beneficia del calor cutáneo.

RETOQUE - CRECIMIENTO

- Prepare la mezcla pesando el color, el booster 000, la crema base y el activador, siguiendo las proporciones de mezcla indicadas.
- Aplique la mezcla en la base. Tiempo de pose: 35 minutos.

MODO DE EMPLEO CREATIVO

A New Colour Booster 000 no crea franjas de color distinto en caso de cabellos anteriormente coloreados y puede ser empleado para evitar el oscurecimiento en medios y puntas si los cabellos son particularmente porosos. Para un ligero decapado en caso de color sobrecargado, tanto en toda la cabeza como sólo en algunas áreas, es posible utilizar el booster según las indicaciones de la tabla de abajo:


Proporción de mezcla	1	1	2
	<i>booster 000</i> 30 g	<i>crema base</i> 30 g	<i>activador</i> 20 o 30 vol 60 g
Mezcla para aplicación			
Tiempo de pose	35 minutos		

Con 20 vol. se obtiene aproximadamente un nivel de aclarado, mientras que con 30 vol. aproximadamente dos niveles. El aclarado depende de la estructura de los cabellos y de las coloraciones efectuadas con anterioridad.

8 MODO DE EMPLEO DE PURE COLOUR

TONOS INTENSOS Y VIBRANTES

Prepara la mezcla pesando el color Pure Colour elegido, la crema base y el activador de 5 vol. siguiendo las instrucciones que se dan en la tabla abajo indicada:

Proporción de mezcla	1	1	2
	<i>pure colour</i> 30 g	<i>crema base</i> 30 g	<i>activador 5 vol</i> 60 g
Mezcla para aplicación			
Tiempo de pose	hasta 35 minutos		

TONOS PASTEL

Pure Colour pueden ser diluidos según las siguientes indicaciones para obtener suaves tonos pastel.

Sugerencias de dilución:

Proporción de mezcla	0.5	1	2
Mezcla para aplicación	pure colour 15 g	crema base 30 g	activador 5 vol 60 g
Proporción de mezcla	0.1	1	2
Mezcla para aplicación	pure colour 3 g	crema base 30 g	activador 5 vol 60 g
			
Tiempo de pose	hasta 35 minutos		

La durabilidad de Pure Colour puede variar según la condición del cabello, cuanto más diluida es la mezcla, más rápido se perderá el color.

MEZCLAS CREATIVAS CON PURE COLOUR

Los seis tonos de Pure Colour pueden ser utilizados solos o mezclados entre sí, siguiendo las siguientes instrucciones para obtener incluso resultados más creativos.



10g Pure Colour Azul+ 10 g Pure Colour Amarillo+ 20g Crema Base+ 40g Activador 5vol (1+1+2)

1g Pure Colour Azul+ 1g Pure Colour Violeta+ 20g Crema Base+ 40g Activador 5vol (0.1+1+2)

10g Pure Colour Rojo+ 10g Pure Colour Naranja+ 20g Crema Base+ 40g Activador 5vol (1+1+2)

1g Pure Colour Violeta+ 1g Pure Colour Rojo+ 20g Crema Base+ 40g Activador 5vol (0.1+1+2)

5g Pure Colour Azul+ 5g Pure Colour Violeta+ 20g Crema Base+ 40g Activador 5vol (0.5+1+2)

1g Pure Colour Azul+ 1g Pure Colour Violeta+ 1g Pure Colour Rojo+ 20g Crema Base+ 40g Activador 5vol (0.15+1+2)

2g Pure Colour Naranja+ 1g Pure Colour Amarillo+ 20g Crema Base+ 40g Activador 5vol (0.15+1+2)

1g Pure Colour Rojo+ 1g Pure Colour Azul+ 20g Crema Base+ 40g Activador 5vol (0.1+1+2)

15g Pure Colour Amarillo+ 7.5g Pure Colour Azul+ 15g Crema Base+ 30g Activador 5vol (1.5+1+2)



9 MODO DE EMPLEO DEL POLVO DECOLORANTE

A New Colour polvo decolorante está recomendado para todas las técnicas de aclarado y mechas.

Se recomienda aplicar siempre A New Colour polvo decolorante sobre el cabello **seco y sin lavar**.

- Prepare la mezcla en base a las proporciones de mezcla recomendadas, que pueden variar de 1:2 a 1:3 (polvo: activador) en base a la consistencia que se desea obtener. Utilice **solamente A New Colour Activators 5 vol, 10 vol, 20 vol o 30 vol**, a fin de obtener la consistencia idónea de la mezcla.

Una acción aclarante controlada depende de la elección de los activadores a utilizar:

Activador	Resultado esperado
5 vol	hasta 2 niveles de aclarado
10 vol	hasta 3 niveles de aclarado
20 vol	hasta 5 niveles de aclarado
30 vol	hasta 7 niveles de aclarado
40 vol	uso no recomendado

El tiempo de pose está en función del grado de aclarado que se desea obtener: controlar regularmente hasta 40 minutos.

No está recomendado el uso de fuentes de calor.

10 MODO DE EMPLEO ALTERNATIVO DE A NEW COLOUR

MODO DE EMPLEO ALTERNATIVO

Para aclarados parciales (como por ejemplo brillos o mechas) o para una ligera acción aclarante, es posible preparar la mezcla pesando A New Colour polvo decolorante, la crema base y el activador de 20 volúmenes, siguiendo las indicaciones de la tabla de abajo:

Proporción de mezcla	1	1	2
	polvo decolorante 30 g	crema base 30 g	activador 20 vol 60 g
Mezcla para aplicación		+	 + 
Tiempo de pose	35 minutos*		

**Los tiempos de exposición son indicativos y pueden variar según el grado de aclarado que se desea obtener.*

11 TRATAMIENTO POST COLOR

El post-tratamiento es importante para restaurar el pH ácido del cabello. Davines ofrece una **amplia gama de productos** que pueden utilizarse como tratamiento post color, que pertenecen a las líneas Nounou y Alchemic .

-
- **NOUNOU** ofrece una completa gama de productos para cabello tratado y coloreado, sin pigmentos y enriquecida con ingredientes mediterráneos para obtener un cabello sano.

 - **ALCHEMIC** es una línea específica tanto para el tratamiento como para el mantenimiento del color, compuesta por **CHAMPÚS** y **ACONDICIONADORES** que se caracterizan por la presencia de pigmentos directos e ingredientes activos que permiten prolongar la duración del color entre un servicio y el siguiente.

Para mayor información sobre los tipos de productos y aplicaciones, consulte el material específico o el sitio www.davines.com





IA	II
IIA	IIB
IIIA	IIIB
IIIA	IIIB

***PREGUNTAS
FRECUENTES***

Preguntas frecuentes

¿Qué hay de nuevo en nuestro color?

La crema base es el elemento innovador de A New Colour, que nos permite tener un sistema sumamente flexible y práctico, capaz de satisfacer todas las exigencias del mercado, es decir, tanto la perfecta cobertura de las canas, como el aclarado hasta tres tonos, el oscurecimiento y el cambio de reflejo.

¿Por qué motivo el sistema está compuesto por tres elementos en vez de los tradicionales dos?

Respecto a los sistemas tradicionales, A New Colour ha sido enriquecido con la crema base, componente clave que contiene metasilicato que, actuando en sinergia con la monoetanolamina (MEA), permite obtener resultados hasta ahora impensables para una coloración sin amoníaco, y además respetando totalmente la estructura del cabello. Por otra parte, la crema base ha sido enriquecida con aceite de ricino, utilizado desde la antigüedad como elemento aportador de brillo y reestructurante para el cabello, y cera de carnauba, de marcado poder hidratante y acondicionador.

El sistema a tres componentes garantiza una considerable ventaja en términos de flexibilidad y posibilidad de uso; en efecto, ha sido posible calibrar perfectamente la mezcla entre los distintos ingredientes activos contenidos en ellos, obteniendo prestaciones excepcionales en todas las situaciones de uso y tipos de cabellos: perfecta cobertura de las canas, aclarado hasta tres tonos, oscurecimiento y cambio de reflejo.

¿Qué pasa si no se utiliza la crema base en combinación con la crema color y el activador de A New Colour?

A New Colour es un sistema a tres componentes que deben ser utilizados siempre siguiendo con atención las indicaciones contenidas en el dossier técnico. Si no se utilizase la crema base, no sería posible obtener el color deseado. De hecho, la crema base es indispensable para obtener tanto el aclarado como la cobertura de las canas, respetando totalmente la tonalidad deseada.

¿Por qué A New Colour no desprende olores desagradables?

A New Colour no desprende olores desagradables porque hemos utilizado la

monoetanolamina (MEA) como agente alcalinizante en lugar del amoníaco. Se trata de una sustancia líquida capaz de abrir las escamas de los cabellos para permitir la penetración de los pigmentos. Al no ser volátil, no está caracterizada por un olor especial. Es una sustancia soluble en agua, por tanto biodegradable rápidamente, que existe en la naturaleza, donde desempeña una importante función biológica.

En A New Colour, la MEA se utiliza para crear el ambiente alcalino necesario para la apertura de las escamas y también para propiciar la liberación del agua oxigenada y catalizar la reacción de polimerización.

¿Por qué A New Colour trabaja con un sistema específico de Activadores?

Los Activadores de A New Colour se caracterizan por una viscosidad mayor respecto a la de un activador tradicional; la viscosidad ha sido estudiada para facilitar el mezclado de los tres componentes y para permitir a la mezcla así obtenida adherirse perfectamente a la estructura del cabello y no gotear: por este motivo, ningún otro activador puede ser utilizado con A New Colour.

De hecho, utilizando un activador diferente, la mezcla resultará demasiado líquida y no será capaz de adherirse perfectamente a la estructura del cabello: será imposible obtener el resultado cromático deseado.

De la misma manera, desaconsejamos utilizar activadores diferentes a los que se ha añadido un espesante, ya que los resultados serían imprevisibles.

¿Existe un orden ideal a seguir para ir añadiendo los distintos componentes?

No existe un orden ideal, pero sugerimos pesar primero el color, después añadir la crema base y, por último, el activador.

¿Cuántas aplicaciones se pueden hacer de promedio con un tubo de A New Colour?

Con un tubo de A New Colour se pueden efectuar un promedio de dos aplicaciones de color. La aplicación estándar prevé la utilización de 30 g



Preguntas frecuentes

de color, 30 g de crema base y 60 g de activador.

¿Es posible mezclar dos o más tonalidades entre ellas?

Por supuesto, todas las tonalidades son mezclables entre ellas para crear infinitas posibilidades cromáticas.

¿Es recomendable llevar a cabo un test de sensibilización cutánea?

Siempre es conveniente efectuar un test de sensibilidad cutánea 48 horas antes de la aplicación del color, como se describe en el folleto ilustrativo que viene en el interior de cada estuche de A New Colour, para excluir la posibilidad de eventuales reacciones alérgicas.

¿Utilizando A New Colour puedo evitar reacciones alérgicas?

Las alergias son verdaderas patologías, independientes del producto que se aplica. Por tanto, no podemos afirmar que con A New Colour se eviten dichas reacciones alérgicas, aun siendo un sistema de coloración especialmente delicado para el cuero cabelludo y el cabello. En cualquier caso, también para evitar sensibilización, es conveniente efectuar un patch test 48 horas antes de la aplicación del color, tal y como se sugiere en el folleto ilustrativo.

¿Cómo tengo que realizar la aplicación de A New Colour?

La aplicación de A New Colour ha de ser efectuada sobre el cabello seco y preferiblemente sin lavar, de forma que la película hidrolipídica cutánea permita una mayor protección del cuero cabelludo.

¿Es posible utilizar A New Colour inmediatamente después de un servicio de permanente o alisado?

No; A New Colour, como todos los sistemas de coloración permanente, no puede ser utilizado después de un servicio de alisado o de permanente. Recomendamos dejar que pasen 48 horas del servicio de color antes de proceder a un alisado o una permanente. En caso que se efectuase antes el alisado o la permanente, se recomienda esperar 15 días para después proceder a la coloración permanente.

¿Es posible utilizar A New Colour bajo fuente de calor?

A New Colour puede ser utilizado bajo fuente de calor y, de esta forma, los tiempos de pose se reducen de 10-15 minutos. Es aconsejable el uso de una fuente de calor húmedo en caso de cabellos encrespados y gruesos y de una fuente de calor seca para todos los demás tipos de cabello.

¿Puedo utilizar Restructuring Miracle antes de A New Colour?

Por supuesto, es posible aplicar Restructuring Miracle el mismo día que un servicio de color por oxidación, siguiendo las indicaciones proporcionadas en el dossier técnico de Naturaltech.

¿Por qué se ha desarrollado A New Colour Booster 000?

A New Colour Booster 000 ha sido formulado para facilitar el aclarado de cabellos especialmente difíciles y, por tanto, garantizar el objetivo de aclarado (hasta 3 niveles), pero es también un válido soporte para obtener hasta 4 niveles y medio de aclarado, utilizando 40 vol., en caso de cabellos normales.

¿Utilizando A New Colour Booster 000 en aclarado, se pierde la intensidad de reflejo?

No, la intensidad de reflejo permanece constante también cuando se utiliza el booster 000 en aclarado, gracias a la presencia de las melaninas naturales de los cabellos.

¿Por qué no se recomienda el uso de A New Colour Booster 000 si el porcentaje de canas supera el 50%?

Si A New Colour Booster 000 es utilizado en caso de altos porcentajes de canas, se corre el riesgo de comprometer la cobertura.

Además, es conveniente recordar que A New Colour Booster, si se mezcla con los reflejos de A New Colour, puede ser utilizado sólo con 30 vol. y 40 vol.

¿Cuál es la función de Pure Colour?

Pure Colour ha sido desarrollado para conseguir tanto en cabellos decolorados



Preguntas frecuentes

como aclarados tonos intensos así como tonos pastel. Pure Colour ofrece seis tonos permanentes (rojo, amarillo, verde, azul, violeta y naranja) y que pueden satisfacer las demandas de los estilistas más creativos.

¿Puedo utilizar Pure Colour como intensificador?

Pure Colour no ha sido creado para usarse como intensificador y si los mezclamos con los tonos de A New Colour no obtenemos un resultado visible.

¿Pure Colour se desvanece?

Pure Colour se desvanece muy ligeramente pero el resultado cromático no varía: la durabilidad puede variar según la condición del cabello.

Cuanto más diluida sea la mezcla del color, más rápido se desvanecerá.

¿A New Colour requiere un entrenamiento específico?

A New Colour requiere un entrenamiento específico como cualquier nuevo sistema de coloración, pero no es nada complicado; es más, podemos decir que bajo muchos aspectos las modalidades de uso son similares a Mask. No obstante, es preciso recordar que en el caso de A New Colour para cubrir las canas no hay que bajar un tono, como con Mask, según lo indicado en el dossier técnico.

¿A New Colour es capaz de brindar suavidad y acondicionar el cabello como Mask?

Por supuesto, A New Colour brinda una suavidad excepcional al cabello tras su aplicación, gracias al aceite de ricino y a la cera de carnauba contenidos en la crema base.

¿Es posible mezclar tonalidades de Mask con las tonalidades de A New Colour?

No, no es posible mezclar las tonalidades de Mask con las de A New Colour, ya que se trata de dos sistemas diferentes, con tiempos de pose, proporciones de mezcla y formulaciones muy diferentes, y como tales deben ser respetadas.

¿Puedo utilizar Activation Source con las tonalidades de A New Colour?

No se puede, ya que Activation Source tiene una viscosidad demasiado baja y la mezcla no sería capaz de adherirse perfectamente a la estructura del cabello, y por tanto colorearlo.

¿Puedo utilizar la crema base con Mask?

No es posible, ya que las formulaciones de Mask no están calibradas para trabajar con la crema base y, si se utilizase, se perderían tanto la cobertura de las canas como el aclarado.

¿Qué diferencia hay entre A New Colour y Finest Pigments?

La diferencia principal consiste en que A New Colour es un sistema de coloración permanente y, como tal, permite cubrir las canas, oscurecer, aclarar hasta tres tonos y cambiar de reflejo.

Por el contrario, Finest Pigments es un sistema de coloración directa y, como tal, no requiere el uso de activador; brinda un color uniforme que se va desvaneciendo después de 8-10 lavados y se limita a camuflar las canas. Ambos son sistemas exentos de amoníaco.

¿Tengo que utilizar productos específicos para el tratamiento en casa?

Los cabellos coloreados con A New Colour tienen que ser tratados como todos los cabellos coloreados: Davines ofrece tanto la línea Alchemic, que contiene pigmentos capaces de enfatizar el color cosmético, como la línea antiedad Nounou, exenta de pigmentos, que permite mantener íntegra la estructura del cabello entre un servicio de color y el siguiente.

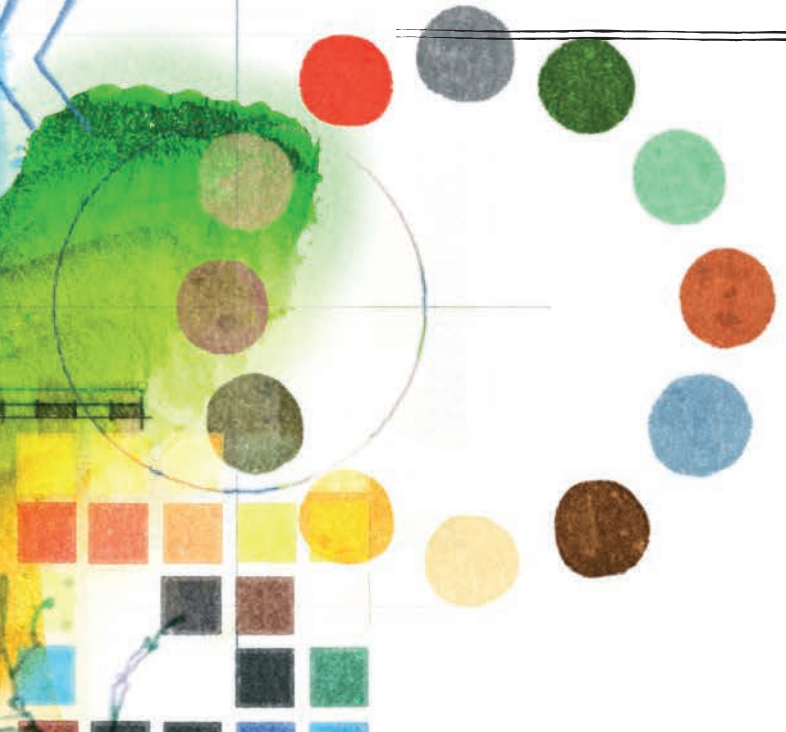
¿Puedo vender a mis clientes A New Colour como servicio para casa?

No, A New Colour es un producto exclusivamente para uso profesional.





***APÉNDICE
TÉCNICO***

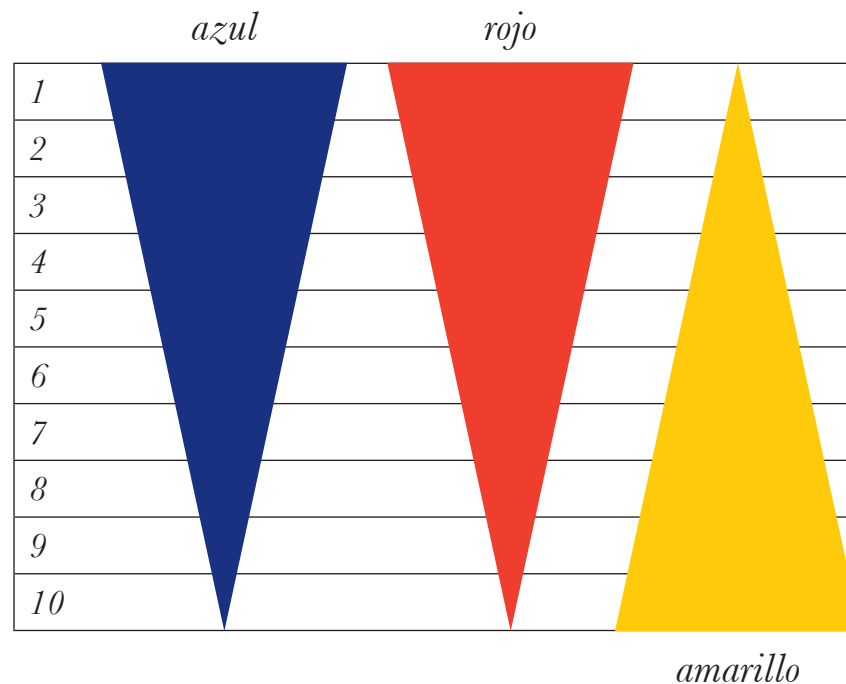


12 LAS MELANINAS

El color natural de los cabellos depende de la calidad, cantidad y distribución de las melaninas presentes en los mismos. La producción y distribución de la melanina varía con el paso del tiempo y depende tanto de la genética del individuo como de sus características fisiológicas. Se modifica también en función de la edad: de hecho, en las canas resulta completamente ausente.

En la naturaleza existen varios tipos de melaninas caracterizadas por reflejos diferentes, y es la proporción entre ellas la que define el color natural de los cabellos. En teoría, el conjunto de los colores primarios en cantidades iguales da como resultado el negro. En la naturaleza, lo que se obtiene nunca es un negro, sino un gris tan oscuro que parece negro; ello se debe a que los pigmentos, entre ellos también las melaninas, no tienen una estructura química que permita absorber toda la luz. Por tanto, si un cabello tuviera melaninas amarillas, rojas y azules en proporciones iguales, aparecería gris. En realidad, el color de los cabellos no varía sobre una tonalidad de gris, sino más bien de castaño, porque los diferentes tipos de melaninas están presentes en proporciones diferentes.

El gráfico que sigue más abajo muestra la **distribución probable** de las melaninas en los diferentes niveles. **Como veremos a continuación, por nivel se entiende la intensidad del tono de base; es decir: como de claro u oscuro es el color en una escala de 10. Como se puede ver, en los niveles más bajos hay un predominio del azul y del rojo respecto al amarillo, evidenciada por el ancho mayor de los triángulos en correspondencia con el número que señala el nivel. En los niveles más claros, por el contrario, hay un predominio del amarillo.**

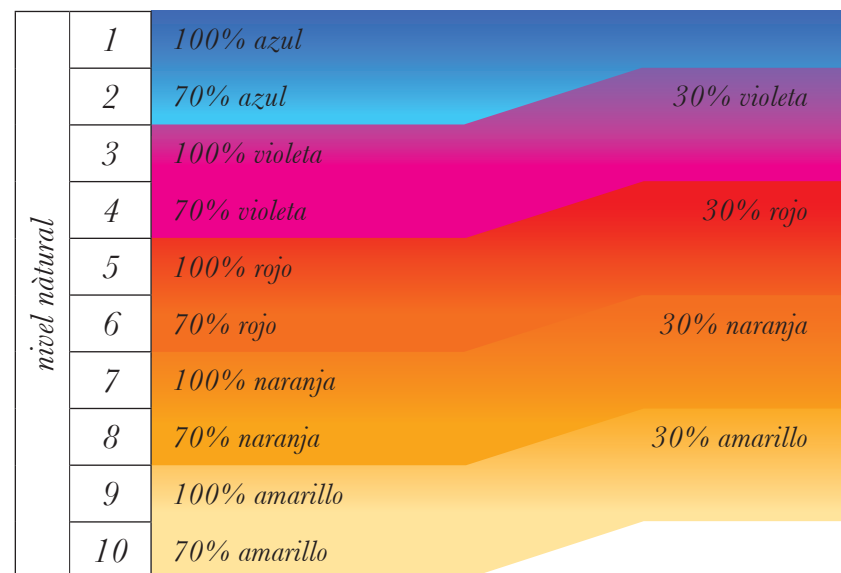


El gráfico inferior muestra, en cambio, la **variación del reflejo dominante**; es decir: el componente que prevalece entre los distintos tipos de melaninas en los distintos niveles y su variación como consecuencia del aclarado, junto con las melaninas residuales.

Por ejemplo, si analizamos el nivel 2 notaremos un predominio de azul y violeta. Si a un cabello de nivel 2 le aplicamos un aclarado de tres tonos, llegaremos al nivel 5, donde el componente dominante es rojo, y habrá que tener esto en cuenta porque influye a la hora de obtener el resultado deseado. Por ejemplo, en caso de que se quiera obtener un color final frío, será necesario utilizar un tono con una carga mayor de verde para neutralizar el rojo que resulta del aclarado.

Cuando se efectúa una decoloración o una coloración por oxidación que implica un aclarado, es importante tener presente que es imposible aclarar los cabellos hasta obtener el color blanco, porque la feomelanina, es decir, la melanina amarilla, siempre está presente.

En general, es una buena norma tener presente el **aporte de las melaninas residuales**, sabiendo que varía por composición y cantidad, según el nivel de partida y de aclarado obtenido.



13 ELEMENTOS DE BASE DE LA COLORACIÓN

Los **pigmentos** utilizados para las tinturas por oxidación son sustancias complejas, químicamente diversas e incoloras. Para dar vida al color deben unirse creando una molécula más grande, en un proceso conocido como polimerización, que se da por obra del oxígeno que libera el agua oxigenada utilizada en la fase de coloración. Por este motivo se habla también de reacción de oxidación.



Cabe notar que solo estos pigmentos son capaces de colorear los cabellos; de hecho, es a causa de sus dimensiones que permanecen atrapadas en el cabello, dándole un carácter permanente al color.

El peróxido de hidrógeno o agua oxigenada es una sustancia ácida compuesta por dos átomos de hidrógeno y dos átomos de oxígeno. Su molécula (H_2O_2) es extremadamente inestable y libera espontáneamente el oxígeno, transformándose en una molécula de agua (H_2O). El oxígeno libre es muy activo y tiende a ligarse fácilmente con otras sustancias, dando origen a reacciones conocidas como oxidaciones.

El oxígeno liberado por el peróxido de hidrógeno, presente en el activador, desempeña tres funciones durante el servicio de color:

- **OXIDACIÓN** de los pigmentos para producir las sustancias colorantes finales (reacción de polimerización).
- **ACLARADO** de la melanina natural. El poder decolorante está estrechamente ligado al volumen (o concentración) del agua oxigenada utilizada.
- **EQUILIBRIO** de la concentración de los pigmentos y del pH óptimo para la mezcla colorante.

Gracias a todas estas acciones, el peróxido de hidrógeno es el punto de partida de todo el proceso de coloración del cabello.



Por lo general, la concentración (o titulación) del agua oxigenada se expresa en “volúmenes”: por ejemplo, 20 volúmenes corresponden al 6% de H₂O₂.

El título idóneo se elige en función del resultado que se quiere obtener:

<i>Activador</i>	<i>% H₂O₂</i>	<i>Resultado esperado con color</i>	<i>Resultado esperado con polvo decolorante</i>
<i>5 vol</i>	<i>1.5%</i>	<i>sólo con Pure Colour para tonos intensos o tonos pastel</i>	<i>hasta 2 niveles de aclarado</i>
<i>10 vol</i>	<i>3%</i>	<i>refrescar medios y puntas</i>	<i>hasta 3 niveles de aclarado</i>
<i>20 vol</i>	<i>6%</i>	<i>cobertura oscurecimiento cambio de reflejo</i>	<i>hasta 5 niveles de aclarado</i>
<i>20 vol</i>	<i>6%</i>	<i>hasta 1 nivel de aclarado</i>	
<i>30 vol</i>	<i>9%</i>	<i>hasta 2 niveles de aclarado</i>	<i>hasta 7 niveles de aclarado</i>
<i>40 vol</i>	<i>12%</i>	<i>hasta 3 niveles de aclarado</i>	<i>uso no recomendado</i>

Además de los pigmentos y del peróxido de hidrógeno, la coloración por oxidación requiere un **agente alcalinizante** capaz de abrir las escamas de los cabellos y permitir de esta manera la penetración de los pigmentos.

El agente alcalinizante que se utiliza normalmente en las coloraciones por oxidación “tradicionales” es el amoníaco, que en los sistemas más recientes de coloración tiende a ser sustituido por la Monoetanolamina (MEA).

Se trata de una sustancia líquida, soluble en agua y rápidamente biodegradable. Al no ser volátil, no está caracterizada por un olor particular.

La MEA es una sustancia que existe en la naturaleza, incluso en el interior del cuerpo humano, donde desempeña importantes funciones biológicas.







davines
www.davines.com
www.facebook.com/davinesofficial

A1927



8 004608 235316



PLANO TÉCNICO

A NEW COLOUR



A NEW COLOUR es el nuevo sistema de coloración permanente sin amoníaco de Davines, pensado y formulado para ofrecer cobertura total y aclaración perfecta.

A NEW COLOUR es un sistema sumamente flexible y completo, ya que permite cubrir perfectamente las canas, oscurecer y aclarar hasta tres tonos, y además hace posible cambiar de reflejo.

A NEW COLOUR

CARACTERÍSTICAS	<i>Beneficios</i>
sin amoníaco	<i>aplicación inodora, agradable y comfortable</i>
fórmulas delicadas	<i>cabello suave e hidratado cabello hermoso y sano</i>
antioxidantes naturales	<i>cabello esplendoroso y luminoso propiedades anti-radicales libres</i>
metasilicato	<i>colores brillantes y luminosos por más tiempo hasta 3 niveles de aclarado</i>
sistema completo, sencillo y flexible	<i>on target instrucción muy sencilla amplio número de servicios técnicos (perfecta cobertura de las canas, cambio de reflejo, oscurecimiento y aclarado) mezclado sencillo ningún derroche de producto</i>
colores extraordinariamente aterciopelados, intensos y llenos de matices	<i>cobertura total y aclaración perfecta</i>



A NEW COLOUR

CARTA DE COLORES

<i>Nivel</i>	<i>Natural Intenso</i>	<i>Natural</i>	<i>Ceniza</i>		<i>Natural Cálido</i>	<i>Dorado</i>	<i>Marrón</i>		
1		1,0							
2		2,0							
3	33,0	3,0							
4	44,0	4,0			4		4,14		
5	55,0	5,0	5,1		5	5,3	5,14	5,73	
6	66,0	6,0	6,1	6,11	6	6,3	6,14	6,73	6,34
7	77,0	7,0	7,1		7	7,3		7,73	7,34
8	88,0	8,0	8,1	8,11	8	8,3			
9		9,0	9,1			9,3			
10		10,0		10,11					

000 = potenciador del aclarado

Leyenda

,0 = natural

,1 = ceniza

,2 = violeta / irisé

A NEW COLOUR CARTA DE COLORES

<i>Cobre</i>		<i>Rojo</i>		<i>Caoba</i>	<i>Arena</i>		<i>Violeta / Irisé</i>	
		4,62		4,5				
5,4		5,62	5,66					
6,4			6,66		6,7			
7,4					7,7			
	8,44					8,72		
							9,22	
						10,72	10,32	
<i>,3 = dorado</i>		<i>,4 = cobre</i>		<i>,5 = caoba</i>		<i>,6 = rojo</i>		<i>,7 = beige</i>

MODO DE EMPLEO DEL COLOR

<i>Proporción de mezcla</i>	<i>1</i>	<i>1</i>	<i>2</i>
	<i>color</i> 30 g	<i>crema base</i> 30 g	<i>activador</i> 60 g
<i>Mezcla para aplicación</i>			
<i>Tiempo de pose</i>	35 minutos		

Prepare la mezcla, pesando color, crema base y activador, según las proporciones de mezcla indicadas más arriba. **Tiempo de pose: 35 minutos.**

Los tiempos de pose son indicativos y deben ser prolongados en caso de cabellos gruesos o difíciles de tratar.

A NEW COLOUR permite obtener los resultados deseados incluso en caso de **altos porcentajes de canas**, por ejemplo, un 4,0 aplicado sobre un 100% de canas, resultará un 4,0.

Por ej.: 100% de canas, color deseado 4,0, se aplicará:

30 g A New Colour 4,0 + 30 g crema base + 60 g activador 20 vol y 35 minutos de pose. Las tonalidades **Naturales intensas** proporcionan una cobertura de las canas más intensa y son útiles en caso de **canas especialmente resistentes**. Se recomienda utilizar las Naturales Intensas sólo con más del 50% de canas y sólo con el activador 20 volúmenes.

Retoque - Crecimiento

Prepare la mezcla, pesando color, crema base y activador, según las proporciones de mezcla indicadas.

Aplique la mezcla en la raíz. **Tiempo de pose: 35 minutos.**

Mínima pérdida del nivel y de la intensidad del reflejo: añada un poco de agua y emulsione el color en medios y puntas durante 5 minutos más allá del tiempo de pose estándar.

Pérdida moderada del nivel y de la intensidad del reflejo: prepare de nuevo la mezcla con A New Colour activador 10 vol y aplíquela uniformemente en medios y puntas por 10 minutos durante el tiempo de pose estándar.

Pérdida intensa del nivel y de la intensidad del reflejo: prepare de nuevo la mezcla y aplíquela uniformemente en medios y puntas por 15-35 minutos durante el tiempo de pose estándar.

MODO DE EMPLEO DEL BOOSTER 000

A New Colour Booster 000 puede ser utilizado únicamente si las canas son menos del 50% de todo el cabello. Si A New Colour Booster 000 es mezclado con los reflejos de A New Colour, no se puede usar con A New Colour Activador 10 y 20 vol.

<i>Proporción de mezcla</i>	<i>0.5</i>	<i>0.5</i>	<i>1</i>	<i>2</i>
	<i>color</i> 15 g	<i>booster 000</i> 15 g	<i>crema base</i> 30 g	<i>activador 30 o 40 vol</i> 60 g
<i>Mezcla para aplicación</i>				
<i>Tiempo de pose</i>	35 minutos*			

*Los tiempos de exposición son indicativos y deben ser prolongados en caso de cabellos gruesos o difíciles de tratar.

En caso de cabellos resistentes:

- con A New Colour Activador 30 vol. se pueden obtener hasta 2 niveles de aclarado
- con A New Colour Activador 40 vol. se pueden obtener hasta 3 niveles de aclarado.

En caso de cabellos finos o con base natural por encima de 5:

- con A New Colour Activador 40 vol. se puede obtener hasta un nivel y medio más de aclarado (hasta 4 niveles y medio de aclarado).

ADVERTENCIAS

No utilice el producto para colorear las cejas ni las pestañas. Si el producto entra en contacto con los ojos, aclárelos inmediatamente. Sólo para uso profesional. Utilice guantes adecuados. Manténgase fuera del alcance de los niños. Para obtener los resultados deseados, **los tres componentes deben ser mezclados siempre entre ellos siguiendo las indicaciones.**

TEST DE SENSIBILIDAD

Siempre es conveniente efectuar un test de sensibilidad cutánea 48 horas antes de la aplicación del color, como se describe en el folleto ilustrativo que viene en el interior de cada estuche de A New Colour, para excluir la posibilidad de eventuales reacciones alérgicas.

MODO DE EMPLEO DE PURE COLOUR

La línea Pure Colour ofrece seis colores permanentes en crema. (rojo, amarillo, verde, azul, violeta, naranja) libres de amoníaco, sin fragancia y sin olores desagradables. Son extremadamente fáciles de mezclar con la Crema Base y con el Activador de A New Colour de 5vol. Se pueden usar sobre cabello decolorado o aclarado para obtener tonos intensos (ratio de mezcla A para vibrantes tonos intensos 1:1:2), o tonos pastel si los diluimos (ratio de mezcla B para intensos tonos pastel 0.5:1:2 o C para tonos pastel 0.1:1:2, etc....).

A	Proporción de mezcla	1	1	2
	Mezcla para aplicación	pure colour 30 g	crema base 30 g	activador 5 vol 60 g
B	Proporción de mezcla	0.5	1	2
	Mezcla para aplicación	pure colour 15 g	crema base 30 g	activador 5 vol 60 g
C	Proporción de mezcla	0.1	1	2
	Mezcla para aplicación	pure colour 3 g	crema base 30 g	activador 5 vol 60 g
Tiempo de pose		35 minutos		

					
Pure Colour azul	Pure Colour violeta	Pure Colour verde	Pure Colour amarillo	Pure Colour rojo	Pure Colour naranja

POLVO DECOLORANTE

A New Colour polvo decolorante es un polvo de baja volatilidad, sin persulfato de amonio, capaz de aclarar hasta 7 niveles, en combinación con los activadores A New Colour 5 vol, 10 vol, 20 vol y 30 vol.

MODO DE EMPLEO

A New Colour polvo decolorante está recomendado para todas las técnicas de aclarado y mechas.

Prepare la mezcla en base a las proporciones de mezcla recomendadas, que pueden variar de 1:2 a 1:3 (polvo:activador) según la consistencia que se desee obtener.



Utilice sólo Activadores A New Colour 5 vol, 10 vol, 20 vol o 30 vol.

Una acción aclarante controlada depende de la elección de los activadores a utilizar:

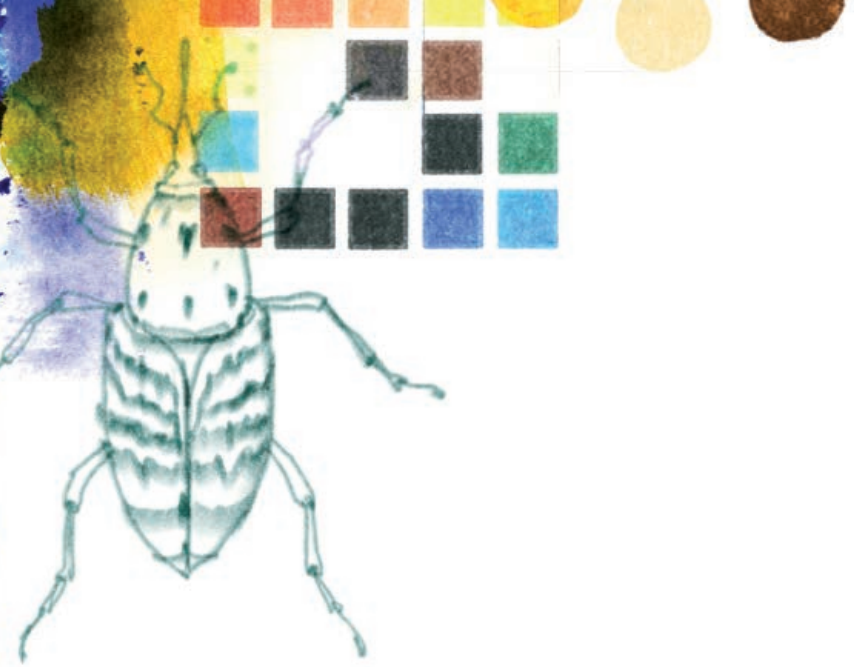
5 volúmenes - hasta 2 niveles de aclarado
10 volúmenes - hasta 3 niveles de aclarado
20 volúmenes - hasta 5 niveles de aclarado
30 volúmenes - hasta 7 niveles de aclarado
40 volúmenes - uso no recomendado

El tiempo de pose está en función del grado de aclarado que se desea obtener: controle regularmente hasta 40 minutos.

NO está recomendado el uso de fuentes de calor.

Proporción de mezcla	1	2 a 3
	polvo decolorante	activador
Mezcla		
Tiempo de pose	hasta 40 minutos	





davines

www.davines.com

www.facebook.com/davinesofficial